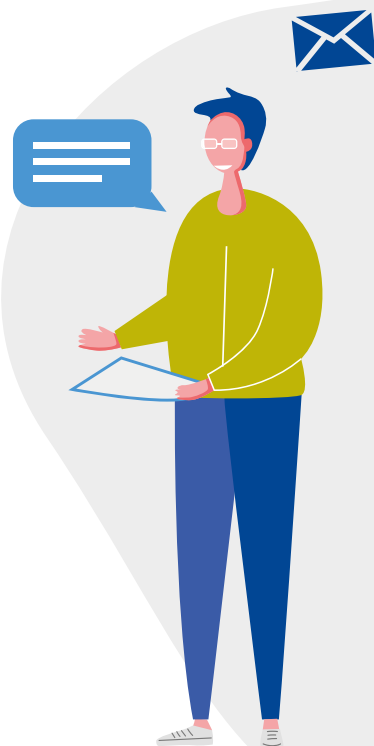




PARCOURS DE SOUTIEN AUX CHANGEMENTS
ET INITIATIVES DE TRANSITIONS



SOUTIEN AU DÉVELOPPEMENT STRATÉGIQUE,
ET À LA TRANSITION ÉCOLOGIQUE + NUMÉRIQUE

DES ENTREPRISES ESS

DOSSIER DE PRESSE

3 SEPTEMBRE 2021

CONFÉRENCE DE PRESSE
VENDREDI 3 SEPTEMBRE À 18H
À L'HÔTEL MÉTROPOLITAIN - ÉTAGE T2 - SALLE 7

WWW.PSCHIT.INFO





SOMMAIRE



CONTEXTE	4
PARCOURS	6
PROGRAMME	7
PARTENAIRES	10
ILLUSTRATIONS	16
BONUS	17
CONTACT	18

CONTEXTE

PRINCIPES DE L'ESS

Le fonctionnement des acteurs de l'économie sociale et solidaire répond à des **modes de gestion spécifiques, qui s'appuient sur un cadre juridique adapté.**

Le concept d'économie sociale et solidaire (ESS) désigne un ensemble d'entreprises organisées sous forme de coopératives, mutuelles, associations, ou fondations, dont **le fonctionnement interne et les activités sont fondés sur un principe de solidarité et d'utilité sociale.**

Ces entreprises adoptent des **modes de gestion démocratiques et participatifs.** Elles encadrent strictement l'utilisation des bénéfices qu'elles réalisent : **le profit individuel est proscrit et les résultats sont réinvestis.** Leurs ressources financières sont généralement en partie publiques.

Elles bénéficient d'un **cadre juridique** renforcé par [la loi n° 2014-856 du 31 juillet 2014 modifiée](#) relative à l'économie sociale et solidaire.

Un [décret du 25 mars 2021](#) ajoute aux [missions de la direction générale du Trésor](#) la promotion du développement de l'économie sociale, solidaire et responsable et supprime la fonction de haut-commissaire à l'économie sociale et solidaire et à l'innovation sociale.

ESS Économie Sociale et Solidaire

+ de 200 ans d'histoire et d'innovation
Une économie d'avance

Principes et fonctionnement de l'ESS



L'ESS en Nouvelle-Aquitaine

22 600 établissements
soit 11,6% des établissements publics et privés

223 200 salarié-es
soit 13,7% de l'emploi public et privé, et 19,7% de l'emploi privé

1,2 million de bénévoles

5,8 milliards d'euros
de masse salariale brute

Associations, coopératives, mutuelles, fondations, entreprises commerciales de l'ESS
Concilier **performance & utilité sociale.**

PLUS D'INFOS

[HTTPS://WWW.ECONOMIE.GOUV.FR/CEDEF/ECONOMIE-SOCIALE-ET-SOLIDAIRE](https://www.economie.gouv.fr/CEDEF/ECONOMIE-SOCIALE-ET-SOLIDAIRE)

CONTEXTE

FACE À LA CRISE



Faisant suite aux mesures de reconfinement décrétées par l'État le 29 octobre 2020 et à la situation très difficile que traverse le monde économique et associatif de notre territoire, **Bordeaux Métropole a décidé d'agir en mettant en place un plan de soutien à l'économie de proximité.**

À ses côtés, la CRESS, Chambre régionale de l'économie sociale et solidaire, a souhaité **se mobiliser pour accompagner les entreprises de l'ESS à reprendre confiance et à penser leur modèle de développement au regard de la crise** que nous sommes en train de traverser. Dans ce cadre, la Métropole souhaite que les entreprises de l'ESS puissent bénéficier d'une offre de diagnostic, **comme les entreprises conventionnelles via la CCIBG et la CMA.**

La CRESS s'est vue confiée le pilotage de cette action, au même titre que les consulaires et il a été décidé, en concertation avec la Métropole, de s'engager à soutenir 200 entreprises sur 2021 et 2022. Cette intervention se fera plus spécifiquement autour de **3 axes : développement stratégique, transition numérique et transition écologique et environnementale.**

Les aides à l'investissement prévues par Bordeaux Métropole autour de ces thématiques, dans le cadre du plan de relance, seront conditionnées au passage par ce dispositif de soutien.

Dans ce but, la CRESS a initié, avec l'ensemble de l'écosystème d'accompagnement et de financement de l'ESS, **une démarche de co-construction d'une offre collective** permettant aux entreprises ESS :

- de réaliser **un auto-diagnostic** sur la situation de la structure
- d'apporter aux dirigeant·es des éléments **de méthodes et de ressources**
- de permettre un accès qualifié aux **aides proposées par la Métropole**

PLUS D'INFOS

[HTTPS://WWW.PSCHIT.INFO](https://www.pscht.info)

PARCOURS D'INSCRIPTION



INSCRIPTION

Je m'inscris facilement en ligne : <https://www.pscht.info/inscription/>

1

MODULE 1

Transition écologique
2 ateliers
apports théoriques, contexte de la transition écologique et la résilience de son organisation



AUTO-DIAGNOSTIC

J'obtiens un RDV gratuit pour formaliser mon entrée dans le parcours (4 jours) autour des 3 axes : développement stratégique, transitions numérique et écologique.

2

MODULE 3

Développement stratégique
4 ateliers participatifs
co-développement professionnel, accompagnement au changement, prévisions financières et finances solidaires

5

MODULE 2

Transition numérique
2 ateliers participatifs
usages et usagers digitalisation et ateliers pratiques



4

6

AIDES

Je dépose ma demande d'aide auprès de Bordeaux Métropole et je développe mon activité en fonction des besoins identifiés durant le parcours.



PARCOURS DE SOUTIEN AUX CHANGEMENTS
ET INITIATIVES DE TRANSITIONS

WWW.PSCHIT.INFO

PLUS D'INFOS

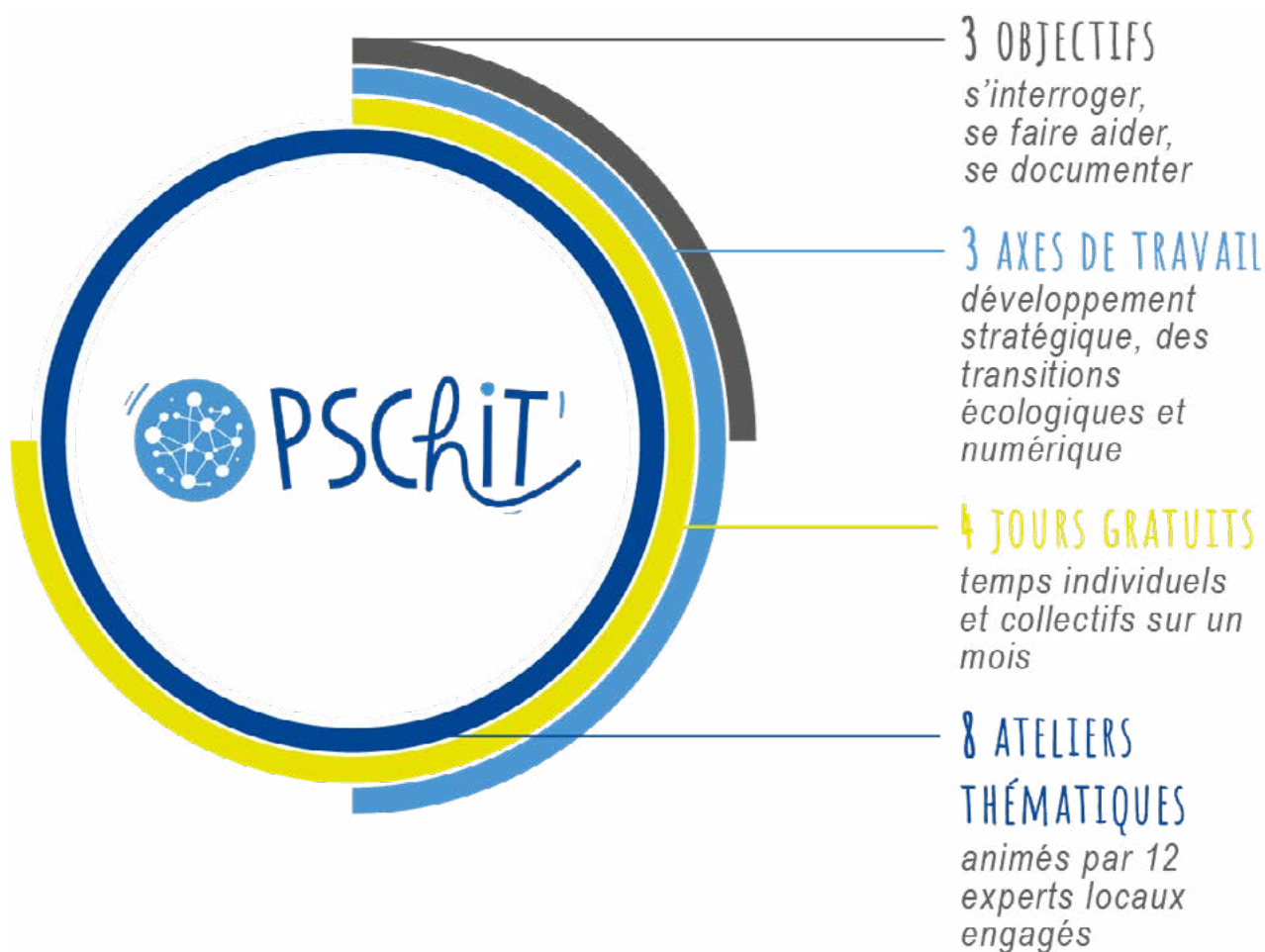
[HTTPS://WWW.PSCHIT.INFO/INSCRIPTION](https://www.pscht.info/inscription)

PROGRAMME

PRÉSENTATION



Ce parcours ciblé de 4 jours alterne temps individuels et collectifs, se déroulant sur 1 mois autour de trois thématiques importantes : développement stratégique, transitions numérique et écologique.



PLUS D'INFOS

[HTTPS://WWW.PSCHIT.INFO/PROGRAMME](https://www.pschit.info/programme)

PROGRAMME

PRÉSENTATION



8 ateliers cohérents sont animés par 12 experts locaux engagés.

DÉVELOPPEMENT STRATÉGIQUE

Céline Cabrignac, Christine Denibaud, Fabien Geley et Sonia Novion Sancho Coopérative d'activité et d'emploi Co-Actions	Atelier de co-développement professionnel	3H30
Carine Bonnet Neo Terra Consulting Nathalie Le Roux Association La Ruche Bordeaux	Raison d'être : travail autour des domaines d'activités stratégiques accompagnement au changement / donner envie de se projeter	3H30
Frédéric Cabé et Fabien Labeyrie SCIC FINACOOP Nouvelle-Aquitaine	Comment élaborer des prévisions financières dans un contexte incertain ?	2H00
Frédéric Cabé et Fabien Labeyrie SCIC FINACOOP Nouvelle-Aquitaine	Finance solidaire : comment s'appuyer sur la finance solidaire et participative pour développer son entreprise ESS ?	2H00

PLUS D'INFOS

[HTTPS://WWW.PSCHIT.INFO/PROGRAMME](https://www.pscht.info/programme)

PROGRAMME

PRÉSENTATION



TRANSITION NUMÉRIQUE

Hélène Paumier et Clélie Albert SCIC HUBIK	Présentation usages et usagers	3H30
Marie Bellenger Agence Rhizcom	Digitalisation et ateliers pratiques	3H30

TRANSITION ÉCOLOGIQUE

Guillaume Michel Association Du Vert dans les Rouages	Apports théoriques, contexte de la transition écologique	3H30
Guillaume Michel Association Du Vert dans les Rouages	Atelier participatif sur la résilience de son organisation	3H30

PLUS D'INFOS

[HTTPS://WWW.PSCHIT.INFO/PROGRAMME](https://www.pscht.info/programme)

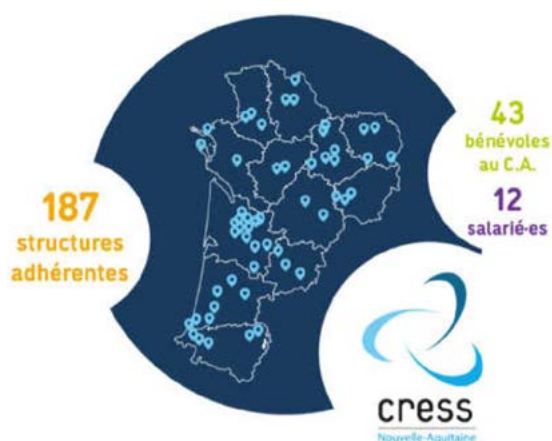
PARTENAIRES

CRESS

CRESS NOUVELLE AQUITAINE



La CRESS Nouvelle-Aquitaine rassemble les entreprises de l'ESS, au sens de la loi du 31 juillet 2014. Fédérée au sein du Conseil National des CRESS, elle assure les missions de représentation, de promotion, de développement et d'observation de l'ESS au niveau régional. Elle permet aux acteurs publics de lieux appréhender ses enjeux globaux pour les intégrer dans leur stratégie de développement local.



La CRESS Nouvelle-Aquitaine compte 200 adhérents. Elle s'appuie sur un conseil d'administration composé de 43 membres et sur une équipe de 12 salariés basés à Bordeaux, Limoges et Poitiers.

La CRESS Nouvelle-Aquitaine est l'Assemblée régionale des organisations et réseaux de l'ESS. Elle défend l'ESS comme un projet global qui par ses pratiques et valeurs est au cœur des grands enjeux et débats de société.

- Elle développe la capacité des organisations ESS à coopérer pour répondre aux défis sociétaux et territoriaux ;
- Elle renforce l'exemplarité de l'ESS et sa capacité à porter de nouveaux droits et devoirs ;
- Elle engage la transition sociale, solidaire et écologique de l'économie régionale à travers ses membres.



PLUS D'INFOS

[HTTPS://WWW.CRESS-NA.ORG](https://www.cress-na.org)

PARTENAIRES

INSTITUTIONNELS

BORDEAUX MÉTROPOLE

Bordeaux Métropole est située au centre de la Gironde, au cœur de la nouvelle région Nouvelle-Aquitaine. Elle concentre la plus forte densité du département, ainsi que la population la plus nombreuse. Elle regroupe 28 communes et présente une superficie de 578,3 km². Grâce à de nombreuses mesures mises en place, Bordeaux Métropole soutient l'économie de proximité.



Bordeaux Métropole

Esplanade Charles-de-Gaulle
33045 Bordeaux
contact@bordeaux-metropole.fr
05 56 99 84 84

www.bordeaux-metropole.fr

CCI BORDEAUX GIRONDE

La chambre de commerce et d'industrie Bordeaux Gironde est un établissement public géré par des dirigeants d'entreprise, élus par leurs pairs. Elle défend les intérêts des 70 000 entrepreneurs issus des catégories de l'industrie, des services et du commerce. Elle accompagne le déploiement des fonds de soutien.



CCI Bordeaux Gironde

17 Place de la Bourse
CS 61274
33000 Bordeaux Cedex
contact@bordeaugironde.cci.fr
05 56 79 50 00

www.bordeauxgironde.cci.fr

CHAMBRE DES MÉTIERS ET DE L'ARTISANAT

La CMA propose un accompagnement opérationnel pour les entreprises et des formations pour développer les compétences des porteurs de projets. Elle partage aussi les données de l'artisanat de la Nouvelle Aquitaine.



CMA Nouvelle Aquitaine

46 Rue Général de Larminat
33000 Bordeaux
contact@artisan-aquitain.fr
05 56 99 91 00

www.artisan-aquitain.fr

PARTENAIRES

MEMBRES DU COPIIL

ADI

ADI Nouvelle-Aquitaine accompagne des projets d'Innovation Sociale et des entreprises de l'Économie Sociale et Solidaire dans leur stratégie d'innovation et de développement. L'Agence appuie le déploiement régional de ces sujets via des actions de sensibilisation, des accompagnements collectifs thématiques et territoriaux.



ADI Nouvelle-Aquitaine

6 allée du Doyen Georges Brus
33600 PESSAC

b.montamat-durruty@adi-na.fr
v.branger@adi-na.fr

06 09 14 38 62

www.adi-na.fr

ATIS

ATIS (Association Territoires & Innovation Sociale) accompagne l'émergence et le développement des entreprises sociales sur le territoire de la Nouvelle Aquitaine : sont ciblés les projets à fort impact social et économiquement pérennes, créateurs d'emplois.



ATIS

90 rue Malbec
33800 Bordeaux

contact@atis-asso.org

09 79 72 71 94

<https://atis-asso.org>

CITÉS LAB / GPV

Citéslab : une première marche pour entreprendre en QPV. Le Grand Projet des Villes Rive Droite par le biais du dispositif CitésLab porte la démarche de détection, stimulation, facilitation et orientation des porteurs de projet dans les quartiers prioritaires. A travers une présence terrain renforcée, il s'agit de détecter les potentiels entrepreneurs ou chef.fe.s d'entreprise déjà installé.e.s pour favoriser leur insertion économique et pérenniser leur parcours.



CITE LAB / GPV

Bât. B0, Résidence Beausite,
rue Marcel Paul
33150 Cenon

margaux.sanchez@surlarive-
droite.fr

06 33 48 16 07

[https://surlarivedroite.fr/
lesactions/citeslab](https://surlarivedroite.fr/lesactions/citeslab)

CO-ACTIONS

Co-actions est une coopérative d'entrepreneur.e.s qui accompagne des porteurs de projet à tester et développer une activité dans le cadre sécurisé et collectif de la coopérative et du contrat d'entrepreneur.e salarié.e. Nous accueillons tout type d'activités de service, d'artisanat et même agricoles.



Coactions
coopérative
d'entrepreneur.e.s
solidaires

CO-ACTIONS

48 rue Ferdinand Buisson
33130 Bègles

info@co-actions.coop

05 56 65 49 56

<https://co-actions.coop>

COOP'ALPHA

Coop'Alpha accompagne les porteurs de projet à la création de leur entreprise dans un cadre sécurisé. Notre parcours de formation maîtrisé, permet de tester leur viabilité économique, se former à la conduite entrepreneuriale et développer leur activité. C'est ainsi que nous leur proposons d'entreprendre autrement et devenir entrepreneur.e.s salarié.e.s.



**coop
alpha**
société coopérative
d'activité et d'emploi

COOP'ALPHA

13/15 rue du Colonel Fabien
33310 Lormont

contact@coopalpha.coop

05 56 74 26 16

www.coopalpha.coop

FRANCE ACTIVE

De l'émergence au développement, France Active Nouvelle Aquitaine accompagne les entreprises de l'ESS dans leurs problématiques financières. Notre réseau a développé une gamme d'instruments financiers. Notre offre se complète d'un accompagnement d'animation d'atelier/formation et enfin des ateliers connexions, qui se termine par un temps convivial, moment de réseautage entre entrepreneurs.



FRANCE ACTIVE
Les entrepreneurs engagés
NOUVELLE-AQUITAINE

FRANCE ACTIVE Nouvelle Aquitaine

90 rue Malbec
33800 Bordeaux

05 56 24 56 79

<https://franceactive-aquitaine.org>

IFAID/DLA33

Organisme de formation professionnelle dans le secteur de la coordination de projet de solidarité, notamment l'ESS, IFAID Aquitaine est également porteur du Dispositif Local d'Accompagnement (DLA) sur le département de la Gironde. Ce dispositif public permet l'accompagnement des structures de l'ESS en vue de favoriser l'emploi leur développement.



IFAID Aquitaine

Domaine universitaire
11 allée Ausone
33607 Pessac cedex

dla@ifaid.org

05 56 50 08 67

<https://www.ifaid.org/>

INAÉ

INAÉ, née de la fusion des ex-régions en 2016, est une association dédiée au développement de l'Insertion par l'Activité Économique en Nouvelle-Aquitaine. INAÉ a pour objet de : Etre un lieu d'expression collective, de plaidoyer et d'expérimentation, un centre de ressources dédié au secteur de l'insertion par l'activité économique, Accompagner le développement et la qualification d'une offre d'insertion diversifiée et évolutive par le biais d'un appui technique permanent aux SIAE, Animer et professionnaliser les acteurs et les organisations, Co-construire en réponse aux besoins pour des innovations et développement d'actions au plus proche des territoires.



INAÉ

Centre Régional Vincent Merle
102 avenue de Canéjan
33600 Pessac

contact@inae-nouvelleaquitaine.org

05 57 89 01 10

<https://www.inae-nouvelleaquitaine.org/>

J'ADOpte UN PROJET.COM

jadopteunprojet.com est une plateforme de financement participatif locale et solidaire. La plateforme propose un outil responsable et local aux porteurs de projets souhaitant réaliser une campagne de financement participatif et permet aux citoyens de s'investir dans le développement économique de leur territoire. Parce que mener une campagne ne s'improvise pas, nous vous accompagnons tout au long de l'aventure !



J'ADOpte UN PROJET.COM

90 rue Malbec
33800 Bordeaux

camille@jadopteunprojet.com

06 58 54 74 95

<https://jadopteunprojet.com>

LA RUCHE

La Ruche est un incubateur dédié à l'accompagnement d'entrepreneur.e.s de la création à la levée de fonds sur le secteur de l'innovation sociétale et environnementale. A travers des programmes de 3 à 12 mois, mêlant accompagnement collectif, individuel, hébergement et mise en réseau, La Ruche tâche de transmettre ses savoirs-faire et savoirs-être notamment via l'animation de communauté.



la Ruche
ENTREPRENEUR
INNOVATION
PARTAGE

LA RUCHE BORDEAUX

La Philomathique
66 rue abbé de l'épée
33000 Bordeaux

bordeaux@la-ruche.net

05 57 83 77 19

<https://la-ruche.net/ruche/bordeaux/>

LES PREMIÈRES

Dans un objectif de mixité entrepreneuriale, l'incubateur Les Premières Nouvelle-Aquitaine accompagne des projets portés par des femmes et des équipes mixtes, innovants et à potentiel de création d'emplois. Plusieurs parcours et formations permettent aux entrepreneurEs d'être accompagnées en phase idéation, projet et / ou développement de l'activité avec un mix rdvs individuels, ateliers collectifs et événementiel.



LES PREMIERES NA

87 quai des Queyries
33800 Bordeaux

hello@lespremieres.com

05 56 86 69 21

www.lespremieresna.com/fr

LE MOUVEMENT ASSOCIATIF

Rassemblant, au travers de ses membres, plus de 700 000 associations, Le Mouvement associatif représente plus de la moitié des associations en France.

Il couvre différents champs d'activités (sport, culture, jeunesse, éducation populaire, solidarité internationale, sanitaire, social, environnement...) et est présent dans 13 régions françaises.

Le Mouvement associatif œuvre afin de permettre aux associations de faire mouvement pour favoriser le développement d'une politique de vie associative à la hauteur des enjeux et pour tendre vers une société plus juste, plus durable et plus humain.



LE MOUVEMENT ASSOCIATIF Nouvelle Aquitaine

72 avenue de l'église romane
33370 Artigues près Bordeaux

nouvelleaquitaine@lemouvementassociatif.org

06 22 79 94 40

<https://lemouvementassociatifnouvelleaquitaine.org>

ILLUSTRATIONS

MISES A DISPOSITION

LOGOS (JPG OU PNG)



[HTTPS://WWW.PSCHIT.INFO/WP-CONTENT/UPLOADS/LOGO-VERTICAL-RVB-OK.PNG](https://www.pschit.info/wp-content/uploads/logo-vertical-rvb-ok.png)

[HTTPS://WWW.PSCHIT.INFO/WP-CONTENT/UPLOADS/PSCHIT-LOGO-HORIZONTAL.PNG](https://www.pschit.info/wp-content/uploads/pschit-logo-horizontal.png)

RÉSEAUX SOCIAUX (JPG)



Facebook 1200 x 630

Twitter 1024 x 520

Linkedin 600 x 315

[HTTPS://WWW.CRESS-NA.ORG/WP-CONTENT/UPLOADS/2021/08/PSCHIT_FACEBOOK_1200X630_PUBLICATION.JPG](https://www.cress-na.org/wp-content/uploads/2021/08/pschit_facebook_1200x630_publication.jpg)

[HTTPS://WWW.CRESS-NA.ORG/WP-CONTENT/UPLOADS/2021/08/PSCHIT_LINKEDIN_600X315_PUBLICATION.JPG](https://www.cress-na.org/wp-content/uploads/2021/08/pschit_linkedin_600x315_publication.jpg)

PLUS D'INFOS

[HTTPS://WWW.PSCHIT.INFO](https://www.pschit.info)

BONUS

ECOCONCEPTION



En toute cohérence avec le programme PSCHIT, la CRESS sensibilise ses interlocuteurs aux transitions numérique et écologique, en créant des outils de communication numériques éco-conçus :

- site Internet
- flyer
- partenaires (annuaire)
- programme
- inscription (frama form, open source)
- livret des participants
- diaporama de présentation
- kit media
- illustrations pour les réseaux sociaux
- signatures électroniques

SITE INTERNET

Le plugin Ecoindex développé en « open source » par l'association Green IT, permet de quantifier l'empreinte environnementale de la consultation d'une page web. Toutes les pages de www.pschit.info obtiennent la note A.

Avec une navigation simple, accessible et efficace, l'internaute accède vite à l'information recherchée. L'ergonomie épurée apporte aussi un confort de lecture. En réduisant les requêtes et en utilisant des visuels png légers, les pages se téléchargent rapidement à la fois depuis un ordinateur mais aussi depuis un smartphone.

Un complément d'information est disponible sur des documents pdf légers, en téléchargement afin de pouvoir consulter plus librement les informations. Grâce à un poids modéré des données, le stockage et le partage des documents sont aisés.

DOCUMENTS IMPRIMABLES

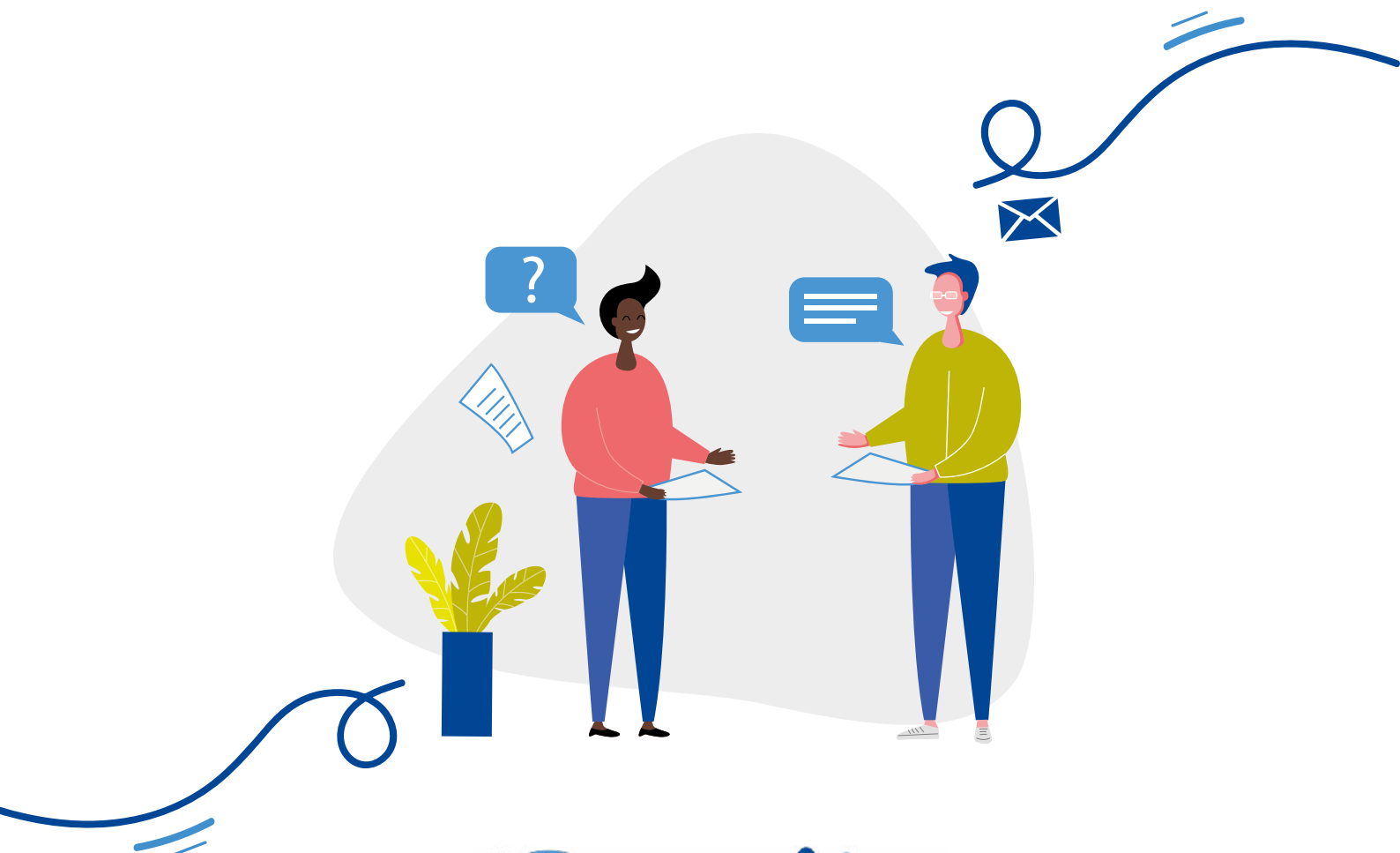
L'impression de certaines pages lues à plusieurs reprises, par une ou plusieurs personnes, est recommandée pour éviter de dépenser trop d'énergie.

Les couleurs pastels et les textes en gris permettent de réduire la quantité d'encre, même s'il est préférable d'imprimer les documents en noir et blanc.

*Usages recommandés par
l'[ADEME](#) dans le [Guide de la communication responsable](#)
et mis en application par [EQUITACOM](#).*

PLUS D'INFOS

[HTTPS://WWW.PSCHIT.INFO](https://www.pschit.info)



PARCOURS DE SOUTIEN AUX CHANGEMENTS
ET INITIATIVES DE TRANSITIONS

Ewen LINTANF

07 52 04 70 53

e.lintanf@cress-na.org

CRESS NOUVELLE AQUITAINE
90 rue Malbec 33800 BORDEAUX

WWW.CRESS-NA.ORG

Fabienne ORE-COURREGELONGUE

05 56 93 65 41

f.orecourregelongue@bordeaux-metropole.fr

BORDEAUX METROPOLE - SERVICE ESS
39, cours du Maréchal Juin, 33000 BORDEAUX

WWW.BORDEAUX-METROPOLE.FR

WWW.PSCHIT.INFO