



SOUTIEN AU DÉVELOPPEMENT STRATÉGIQUE,
ET À LA TRANSITION ÉCOLOGIQUE + NUMÉRIQUE

DE VOTRE ENTREPRISE ESS

PARTENAIRES

2021-2022

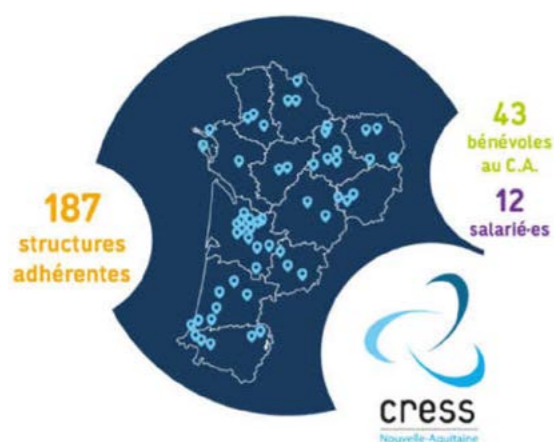
WWW.PSCHIT.INFO



LA CRESS

PRÉSENTATION

La Chambre Régionale de l'Économie Sociale et Solidaire (CRESS) Nouvelle-Aquitaine rassemble les entreprises de l'ESS, au sens de la loi du 31 juillet 2014.



Fédérée au sein du Conseil National des CRESS, elle assure les missions de représentation, de promotion, de développement et d'observation de l'ESS au niveau régional. Elle permet aux acteurs publics de lieux appréhender ses enjeux globaux pour les intégrer dans leur stratégie de développement local.

La CRESS Nouvelle-Aquitaine compte 200 adhérents. Elle s'appuie sur un conseil d'administration composé de 43 membres et sur une équipe de 12 salariés basés à Bordeaux, Limoges et Poitiers.

La CRESS Nouvelle-Aquitaine est l'Assemblée régionale des organisations et réseaux de l'ESS. Elle défend l'ESS comme un projet global qui par ses pratiques et valeurs est au cœur des grands enjeux et débats de société.

- Elle développe la capacité des organisations ESS à coopérer pour répondre aux défis sociétaux et territoriaux ;
- Elle renforce l'exemplarité de l'ESS et sa capacité à porter de nouveaux droits et devoirs ;
- Elle engage la transition sociale, solidaire et écologique de l'économie régionale à travers ses membres.



PLUS D'INFOS

[HTTPS://WWW.CRESS-NA.ORG](https://www.cress-na.org)

LES INSTITUTIONNELS

PRÉSENTATION

BORDEAUX MÉTROPOLE

Bordeaux Métropole est située au centre de la Gironde, au cœur de la nouvelle région Nouvelle-Aquitaine. Elle concentre la plus forte densité du département, ainsi que la population la plus nombreuse. Elle regroupe 28 communes et présente une superficie de 578,3 km². Grâce à de nombreuses mesures mises en place, Bordeaux Métropole soutient l'économie de proximité.



Bordeaux Métropole

Esplanade Charles-de-Gaulle
33045 Bordeaux

contact@bordeaux-metropole.fr

05 56 99 84 84

www.bordeaux-metropole.fr

CCI BORDEAUX GIRONDE

La chambre de commerce et d'industrie Bordeaux Gironde est un établissement public géré par des dirigeants d'entreprise, élus par leurs pairs. Elle défend les intérêts des 70 000 entrepreneurs issus des catégories de l'industrie, des services et du commerce. Elle accompagne le déploiement des fonds de soutien.



CCI Bordeaux Gironde

17 Place de la Bourse
CS 61274
33000 Bordeaux Cedex

contact@bordeaugironde.cci.fr

05 56 79 50 00

www.bordeauxgironde.cci.fr

CHAMBRE DES MÉTIERS ET DE L'ARTISANAT

La CMA propose un accompagnement opérationnel pour les entreprises et des formations pour développer les compétences des porteurs de projets. Elle partage aussi les données de l'artisanat de la Nouvelle Aquitaine.



CMA Nouvelle Aquitaine

46 Rue Général de Larminat
33000 Bordeaux

contact@artisan-aquitain.fr

05 56 99 91 00

www.artisan-aquitain.fr

LES MEMBRES COPIL

PRÉSENTATION

ADI

ADI Nouvelle-Aquitaine accompagne des projets d'Innovation Sociale et des entreprises de l'Économie Sociale et Solidaire dans leur stratégie d'innovation et de développement. L'Agence appuie le déploiement régional de ces sujets via des actions de sensibilisation, des accompagnements collectifs thématiques et territoriaux.



ADI Nouvelle-Aquitaine

6 allée du Doyen Georges Brus
33600 PESSAC

b.montamat-durruty@adi-na.fr
v.branger@adi-na.fr

06 09 14 38 62

www.adi-na.fr

ATIS

ATIS (Association Territoires & Innovation Sociale) accompagne l'émergence et le développement des entreprises sociales sur le territoire de la Nouvelle Aquitaine : sont ciblés les projets à fort impact social et économiquement pérennes, créateurs d'emplois.



ATIS

90 rue Malbec
33800 Bordeaux

contact@atis-asso.org

09 79 72 71 94

<https://atis-asso.org>

CITÉS LAB / GPV

Citéslab : une première marche pour entreprendre en QPV. Le Grand Projet des Villes Rive Droite par le biais du dispositif CitésLab porte la démarche de détection, stimulation, facilitation et orientation des porteurs de projet dans les quartiers prioritaires. A travers une présence terrain renforcée, il s'agit de détecter les potentiels entrepreneurs ou chef.fe.s d'entreprise déjà installé.e.s pour favoriser leur insertion économique et pérenniser leur parcours.



CITE LAB / GPV

Bât. B0, Résidence Beausite,
rue Marcel Paul
33150 Cenon

margaux.sanchez@surlarive-
droite.fr

06 33 48 16 07

[https://surlarivedroite.fr/
lesactions/citeslab](https://surlarivedroite.fr/lesactions/citeslab)

CO-ACTIONS

Co-actions est une coopérative d'entrepreneur.e.s qui accompagne des porteurs de projet à tester et développer une activité dans le cadre sécurisé et collectif de la coopérative et du contrat d'entrepreneur.e salarié.e. Nous accueillons tout type d'activités de service, d'artisanat et même agricoles.



CO-ACTIONS

48 rue Ferdinand Buisson
33130 Bègles

info@co-actions.coop

05 56 65 49 56

<https://co-actions.coop>

COOP'ALPHA

'Coop'Alpha accompagne les porteurs de projet à la création de leur entreprise dans un cadre sécurisé. Notre parcours de formation maîtrisé, permet de tester leur viabilité économique, se former à la conduite entrepreneuriale et développer leur activité. C'est ainsi que nous leur proposons d'entreprendre autrement et devenir entrepreneur.e.s salarié.e.s.



COOP'ALPHA

13/15 rue du Colonel Fabien
33310 Lormont

contact@coopalpha.coop

05 56 74 26 16

www.coopalpha.coop

FRANCE ACTIVE

De l'émergence au développement, France Active Nouvelle Aquitaine accompagne les entreprises de l'ESS dans leurs problématiques financières. Notre réseau a développé une gamme d'instruments financiers. Notre offre se complète d'un accompagnement d'animation d'atelier/formation et enfin des ateliers connexions, qui se termine par un temps convivial, moment de réseautage entre entrepreneurs.



FRANCE ACTIVE Nouvelle Aquitaine

90 rue Malbec
33800 Bordeaux

05 56 24 56 79

<https://franceactive-aquitaine.org>

IFAID/DLA33

Organisme de formation professionnelle dans le secteur de la coordination de projet de solidarité, notamment l'ESS, IFAID Aquitaine est également porteur du Dispositif Local d'Accompagnement (DLA) sur le département de la Gironde. Ce dispositif public permet l'accompagnement des structures de l'ESS en vue de favoriser l'emploi leur développement.



IFAID Aquitaine

Domaine universitaire
11 allée Ausone
33607 Pessac cedex

dla@ifaid.org

05 56 50 08 67

<https://www.ifaid.org/>

INAÉ

INAÉ, née de la fusion des ex-régions en 2016, est une association dédiée au développement de l'Insertion par l'Activité Économique en Nouvelle-Aquitaine. INAÉ a pour objet de : Etre un lieu d'expression collective, de plaider et d'expérimentation, un centre de ressources dédié au secteur de l'insertion par l'activité économique, Accompagner le développement et la qualification d'une offre d'insertion diversifiée et évolutive par le biais d'un appui technique permanent aux SIAE, Animer et professionnaliser les acteurs et les organisations, Co-construire en réponse aux besoins pour des innovations et développement d'actions au plus proche des territoires.



INAÉ

Centre Régional Vincent Merle
102 avenue de Canéjan
33600 Pessac

contact@inae-nouvelleaquitaine.org

05 57 89 01 10

<https://www.inae-nouvelleaquitaine.org/>

J'ADOpte UN PROJET.COM

jadopteunprojet.com est une plateforme de financement participatif locale et solidaire. La plateforme propose un outil responsable et local aux porteurs de projets souhaitant réaliser une campagne de financement participatif et permet aux citoyens de s'investir dans le développement économique de leur territoire. Parce que mener une campagne ne s'improvise pas, nous vous accompagnons tout au long de l'aventure !



J'ADOpte UN PROJET.COM

90 rue Malbec
33800 Bordeaux

camille@jadopteunprojet.com

06 58 54 74 95

<https://jadopteunprojet.com>

LA RUCHE

La Ruche est un incubateur dédié à l'accompagnement d'entrepreneur.e.s de la création à la levée de fonds sur le secteur de l'innovation sociétale et environnementale. A travers des programmes de 3 à 12 mois, mêlant accompagnement collectif, individuel, hébergement et mise en réseau, La Ruche tâche de transmettre ses savoirs-faire et savoirs-être notamment via l'animation de communauté.



LA RUCHE BORDEAUX

La Philomathique
66 rue abbé de l'épée
33000 Bordeaux

bordeaux@la-ruche.net

05 57 83 77 19

<https://la-ruche.net/ruche/bordeaux/>

LES PREMIÈRES

Le Lorem ipsum est, en imprimerie, une suite de mots sans signification utilisée à titre provisoire pour calibrer une mise en page, le texte définitif venant remplacer le faux-texte dès qu'il est prêt ou que la mise en page est achevée. Généralement, on utilise un texte en faux latin, le Lorem ipsum ou Ipsum.



LES PREMIERES NA

87 quai des Queyries
33800 Bordeaux

hello@lespremieres.com

05 56 86 69 21

www.lespremieresna.com/fr

LE MOUVEMENT ASSOCIATIF

Rassemblant, au travers de ses membres, plus de 700 000 associations, Le Mouvement associatif représente plus de la moitié des associations en France.

Il couvre différents champs d'activités (sport, culture, jeunesse, éducation populaire, solidarité internationale, sanitaire, social, environnement...) et est présent dans 13 régions françaises.

Le Mouvement associatif œuvre afin de permettre aux associations de faire mouvement pour favoriser le développement d'une politique de vie associative à la hauteur des enjeux et pour tendre vers une société plus juste, plus durable et plus humaine.



Le Mouvement Associatif Nouvelle Aquitaine

72, Avenue de l'église romane
33370 Artigues près Bordeaux

nouvelleaquitaine@lemouvementassociatif.org

06 22 79 94 40

<https://lemouvementassociatifnouvelleaquitaine.org>



PARCOURS DE SOUTIEN AUX CHANGEMENTS
ET INITIATIVES DE TRANSITIONS

Ewen LINTANF

07 52 04 70 53

e.lintanf@cress-na.org

CRESS NOUVELLE AQUITAINE

90 rue Malbec 33800 BORDEAUX