



# PSCHIT

PARCOURS DE SOUTIEN AUX CHANGEMENTS  
ET INITIATIVES DE TRANSITIONS

SOUTIEN AU DÉVELOPPEMENT STRATÉGIQUE,  
ET À LA TRANSITION ÉCOLOGIQUE + NUMÉRIQUE

DE VOTRE ENTREPRISE ESS

## PROGRAMME

2021-2022

[WWW.PSCHIT.INFO](http://WWW.PSCHIT.INFO)

## AIDES

Je dépose ma demande d'aide auprès de Bordeaux Métropole et je développe mon activité en fonction des besoins identifiés durant le parcours.

6

## MODULE 2

**Transition numérique**  
2 ateliers participatifs : usages et usagers digitalisation et ateliers pratiques

4

## AUTO-DIAGNOSTIC

J'obtiens un RDV gratuit pour formaliser mon entrée dans le parcours (4 jours) autour des 3 axes : développement stratégique, transitions numérique et écologique.

## MODULE 3

**Développement stratégique**  
4 ateliers participatifs : co-développement professionnel, accompagnement au changement, prévisions financières et finances solidaires

5

2

3

## MODULE 1

**Transition écologique**  
2 ateliers : Apports théoriques, contexte de la transition écologique et la résilience de son organisation



1

## INSCRIPTION

Je m'inscris facilement en ligne :  
<https://framaforms.org/pschit-inscription-au-parcours-de-soutien-aux-changements-et-initiatives-de-transitions-1613467608>



PARCOURS DE SOUTIEN AUX CHANGEMENTS  
ET INITIATIVES DE TRANSITIONS

WWW.PSCHIT.INFO

# SOMMAIRE



## MODULE TRANSITION ÉCOLOGIQUE

- ATELIER 1 : APPORTS THÉORIQUES, CONTEXTE DE LA TRANSITION ÉCOLOGIQUE 4
- ATELIER 2 : LA RÉSILIENCE DE SON ORGANISATION 4

## MODULE TRANSITION NUMÉRIQUE

- ATELIER 1 : USAGES ET USAGERS 6
- ATELIER 2 : DIGITALISATION ET ATELIERS PRATIQUES 8

## MODULE DÉVELOPPEMENT STRATÉGIQUE

- ATELIER 1 : CO-DÉVELOPPEMENT PROFESSIONNEL 10
- ATELIER 2 : RAISON D'ÊTRE - TRAVAIL AUTOUR DES DOMAINES D'ACTIVITÉS STRATÉGIQUES ACCOMPAGNEMENT AU CHANGEMENT 12
- ATELIER 3 : COMMENT ÉLABORER SES PRÉVISIONS FINANCIÈRES DANS UN CONTEXTE INCERTAIN ? 14
- ATELIER 4 : COMMENT S'APPUYER SUR LA FINANCE SOLIDAIRE ET PARTICIPATIVE POUR DÉVELOPPER SON ENTREPRISE ? 15

# TRANSITION ÉCOLOGIQUE

APPORTS THÉORIQUES

CONTEXTE DE LA TRANSITION ÉCOLOGIQUE

**DURÉE**

1/2 JOURNÉE

3 H 30



**INTERVENANT**

**DU VERT**

● **GUILLAUME MICHEL**

**DANS**

**LES ROUAGES**



**OBJECTIFS**



- se positionner par rapport à l'écosystème ESS sur Bordeaux Métropole,
- partager les représentations individuelles sur la résilience,
- adopter une posture d'écoute empathique et de dialogue,
- acquérir des connaissances théoriques de base sur l'écologie, l'état de la planète et les limites de l'être humain,
- savoir identifier ses externalités et vulnérabilités et apprendre à les intégrer dans son modèle économique.

**9 H 00 - 9 H 30**

- accueil : outils «tous dans le même bateau»

**9 H 30 - 9 H 45**

- inclusion : jeu d'images figuratives

**9 H 45 - 9 H 50**

- introduction : 4 niveaux d'écoute et de conversation

**9 H 50 - 11 H 00**

- apport théorique : présentation diaporama

**11 H 00 - 11 H 15**

- pause

**11 H 15 - 13 H 00**

- exercices co-développement

**13 H 00 - 14 H 00**

- fin de la demi-journée / pause du midi

# TRANSITION ÉCOLOGIQUE

ATELIER PARTICIPATIF  
SUR LA RÉSILIENCE DE SON ACTIVITÉ

DURÉE

1/2 JOURNÉE

3 H 30



INTERVENANT

DU VERT  
DANS  
LES ROUAGES

● GUILLAUME MICHEL



OBJECTIFS



- explorer son modèle économique,
- explorer les piliers stratégiques de la résilience de l'entreprise,
- débrief réflexif.

14 H 00 - 14 H 15

- canvas : business Model résilient

14 H 15 - 15 H 45

- serious game (temps 1) : jeu des 7 piliers

15 H 45 - 16 H 00

- pause

16 H 00 - 17 H 15

- serious game (temps 2) : jeu des 7 piliers

17 H 15 - 17 H 30

- déclusion : radar d'évaluation

17 H 30

- fin de la demi-journée

# TRANSITION NUMÉRIQUE

## ATELIER USAGES ET USAGERS

### DURÉE

1/2 JOURNÉE

3 H 30



### INTERVENANTS

SCIC HUBIK

● HÉLÈNE PAUMIER



● CLÉLIE ALBERT

### OBJECTIFS



- améliorer l'accès à ses services numériques pour intégrer son entreprise dans une démarche inclusive et résiliente
- mobiliser des ressources locales pour répondre aux enjeux de la transition numérique de son entreprise

### PEDAGOGIE ACTIVE ET PARTICIPATIVE

- **Individualisation du contenu de l'atelier** : le panorama des usages et outils numériques constituent un fil rouge tout au long de l'atelier
- **Utilisation de supports multimédia et interactifs** : proposer un contenu dynamique et ludique sur les concepts clefs qui entourent la thématique de l'inclusion numérique.
- **Echanges en sous-groupes** : exploration en sous-groupe des différents outils et usages en fonction des besoins identifiés, échanges entre pairs et avec le formateur
- **Cartographie du parcours utilisateur** : exploration des difficultés d'usages, numériques rencontrées par les utilisateurs de son service et proposer des réponses et solutions adaptées et mobilisables à court terme.
- **Temps d'échange collectif** : les échanges entre les stagiaires et entre les stagiaires et le formateur constituent un axe de formation et d'apprentissage fondamental.

- 9 H 00 - 9 H 30**
- accueil, présentation de la formation
  - interconnaissance : *qui je suis ? quelle est le service principal délivrée par mon entreprise ? De 1 à 10, comment noteriez-vous l'accessibilité de mon offre ?*
- 9 H 30 - 10 H 30**
- **faire le point sur l'ensemble des outils / usages numériques** utilisés dans la mise en œuvre de mon projet
  - **panorama des outils et usages numériques utilisés au sein de l'entreprise** : construction individuelle du panorama : communication interne, communication externe, gestion des ressources humaines, logiciels métiers... / échange en binome / questionnement accompagné sur ses usages
- 10 H 30 - 11 H 00**
- **comprendre les impacts environnementaux de des usages**
  - **impact environnemental** : définir l'impact environnement de ses usages numérique / apport de contenu sur l'impact environnemental du numérique / collectivement : astuces et conseils pour réduire son impact environnemental
- 11 H 00 - 12 H 00**
- **comprendre ce qu'est la fracture numérique**
  - **inclusion numérique et fracture numérique** : vidéo sur les enjeux / quizz chiffres clefs et définition du sujet / enjeux structurants de l'inclusion numérique / fracture numérique : différentes typologies de personnes : comment identifier les difficultés de mes usagers ?
- 12 H 00 - 12 H 30**
- **construire et trouver des solutions à son parcours utilisateur**
  - **parcours utilisateur** :
    - se questionner sur les publics en difficultés usager de son service : exploration des freins et difficultés
    - boite à outils : rendre les usages numériques plus inclusives et accessibles : logiciel d'accessibilité, logiciel de traduction, structures de la métropole bordelaise sur lesquelles s'appuyer pour orienter les publics...

# TRANSITION NUMÉRIQUE

DIGITALISATION  
ET ATELIERS PRATIQUES

## DURÉE

1/2 JOURNÉE

3 H 30



## INTERVENANTS

AGENCE

● MARIE BELLENGER



RHIZCOM

## OBJECTIFS



- faire le point sur ses propres usages numériques,
- appréhender la transition numérique au sein de son projet

## PEDAGOGIE ACTIVE ET PARTICIPATIVE

- **ateliers en sous- groupe** : exploration en sous-groupe des différents outils et usages en fonction des besoins identifiés, échanges entre pairs et avec le formateur
- **workshop de mise en pratique** : temps en binôme sur l'application des grilles de travail à son propre projet :
  - tableau d'identification des outils pertinents pour son projet
  - tableau de pilotage de sa stratégie numérique
  - feuille de route et plan d'action à court terme pour sa structure
- **temps d'échange** :

Les échanges entre les stagiaires et le formateur constituent un axe de formation et d'apprentissage fondamental, tout comme les échanges et retours d'expériences entre les participants.



**9 H 00 - 9 H 45**

## **POUR BIEN COMMENCER**

**Comment s'y retrouver et faire le bon choix d'outils, adaptés à ma structure ?**

- les principaux acteurs du marché
- les solutions libres et éthiques
- zoom sur le traitement des données

**9 H 45 - 10 H 45**

## **BOITE A OUTILS**

**Quels outils pour quelles utilisations et quels besoins ?**

- travail collaboratif
- gestion / fonctionnement de la structure
- mobilisation des parties prenantes et de son réseau
- communication digitale

**10 H 45 - 11 H 45**

## **STRATEGIE NUMERIQUE ADAPTEE**

**Comment appréhender la transition numérique pour son propre projet ?**

- retours en groupe sur le temps d'atelier précédent
- les étapes d'une stratégie numérique résumées en 5 questions
- piloter sa stratégie numérique : application concrète

**11 H 45 - 12 H 30**

## **FEUILLE DE ROUTE ET CONCLUSION**

**Et ensuite ? Les prochaines étapes**

- retours et échanges en groupe
- élaboration d'une feuille de route individuelle
- conclusion
- pour aller plus loin dans sa démarche : les acteurs et structures à connaître pour accompagner sa transition numérique (les incontournables, les locaux)

# DÉVELOPPEMENT STRATÉGIQUE

ATELIER

CO-DÉVELOPPEMENT PROFESSIONNEL

**DURÉE**

1/2 JOURNÉE

3 H 30



**INTERVENANTS**

CAE CO-ACTIONS ● CÉLINE CABRIGNAC



● CHRISTINE DENIBAUD

● FABIEN GELEY

● SONIA NOVION SANCHO

**OBJECTIFS**



- élargir sa capacité d'action et gagner en agilité
- prendre du recul
- s'entraider pour créer
- enrichir ses facultés d'analyse et de synthèse
- développer l'écoute et son questionnement
- créer des repères managériaux
- améliorer sa pratique et ses compétences

**9 H 00 - 9 H 15**

- accueil, présentation des personnes présentes et du déroulé de l'atelier
- explication du cadre (confidentialité, bienveillance et parlé vrai)

**9 H 15 - 10 H 45**

#### **CODEV 1**

- **Exposé** : le client présente une préoccupation, un projet ou un problème
- **Clarification** : les consultants questionnent le client pour préciser son sujet
- **Contrat** : le client précise sur quoi il souhaite être aidé. L'objet de la consultation est validé par le groupe.
- **Consultation** : le client écoute et les consultants partagent leurs expériences, éclairages, idées, lectures, métaphores, etc
- **Synthèse et plan d'action** : le client dit ce qu'il retient et annonce son plan d'action
- **Apprentissage et régulation** : chacun exprime ce qu'il a appris et apprécié au cours de l'atelier.

**10 H 45 - 11 H 00**

#### **PAUSE**

**11 H 00 - 12 H 30**

#### **CODEV 2**

- **Exposé** : le client présente une préoccupation, un projet ou un problème
- **Clarification** : les consultants questionnent le client pour préciser son sujet
- **Contrat** : le client précise sur quoi il souhaite être aidé. L'objet de la consultation est validé par le groupe.
- **Consultation** : le client écoute et les consultants partagent leurs expériences, éclairages, idées, lectures, métaphores, etc
- **Synthèse et plan d'action** : le client dit ce qu'il retient et annonce son plan d'action
- **Apprentissage et régulation** : chacun exprime ce qu'il a appris et apprécié au cours de l'atelier.

# DÉVELOPPEMENT STRATÉGIQUE

## ATELIER RAISON D'ÊTRE

travail autour des domaines d'activités stratégiques  
accompagnement au changement / donner envie de se projeter

### DURÉE

1/2 JOURNÉE

3 H 30



### INTERVENANTS



NEO TERRA  
CONSULTING

● CARINE BONNET

LA RUCHE  
BORDEAUX

● NATHALIE LEROUX

### OBJECTIFS



- travailler sa raison d'être, sa mission et ses objectifs stratégiques
- utiliser des outils pratiques et ludiques pour prendre du recul sur sa situation
- se projeter sur les enjeux et futures étapes de son activité
- décliner ses aspirations en actions concrètes et réalistes dans le futur
- se remobiliser et repartir motivé !

**9 H 00 - 9 H 15**

- présentation des intervenantes, présentation du déroulé, objectifs et principes d'actions de la matinée
- icebreaker collectif : connecter et créer la confiance au sein du groupe

**9 H 15 - 10 H 45**

**PHASE 1 : le rêve et la projection dans le futur**

- Interview en binôme sur 2 questions : Selon toi, à quel monde réponds-tu par ton action ? De quoi manquerait-on, si tu n'existais pas ?
- Selon toi, quel "socle" de valeur te définis le plus justement ?
- Quelles valeurs sont la clé de ta réussite d'aujourd'hui et de celle de demain ?
- Construction de son mini Ikigaï (raison d'être personnelle)

**9 H 45 - 10 H 45**

**PHASE 2 : Ma raison d'être aujourd'hui**

- Définir le "pourquoi" de son projet : sa vision
- Définir le "comment" de son projet : les moyens à disposition, les éléments différenciants
- Définir le "quoi" : concrètement l'offre et le résultat attendu

**10 H 45 - 11 H 00**

**PAUSE**

**11 H 00 - 12 H 15**

**PHASE 3 : Alignement et déploiement opérationnel**

- Introduction
- (Re)définir ses objectifs stratégiques à court, moyen et long terme : comment je me projette / où je souhaite arriver concrètement à court/moyen/long termes. L'échelle de temps est fixée par chaque participant.
- Définir ses axes de développement stratégiques à court/moyen/long terme et en sélectionner 2.
- Compléter l'outil Masterplan : par axe stratégique, définir ses sous objectifs court-terme puis les actions "petits pas" à réaliser pour les atteindre
- Temps d'échanges en binôme (20 minutes)

**11 H 00 - 12 H 15**

**CLÔTURE : débrief de la demi-journée**

- Partage collectif : "mon apprentissage et mon engagement pour les prochains jours".

# DÉVELOPPEMENT STRATÉGIQUE

ATELIER

## PRÉVISIONS FINANCIÈRES

Comment élaborer des prévisions financières  
dans un contexte incertain ?

### DURÉE

1 / 2 JOURNÉE

3 H 30



### INTERVENANTS



SCIC FINACOOP ● FRÉDÉRIC CABÉ  
NOUVELLE ● FABIEN LABEYRIE  
AQUITAINE

### OBJECTIFS



- identifier les éléments à prendre en compte lors de l'élaboration des prévisions financières,
- adopter une méthodologie adaptée aux structures de l'ESS,
- intégrer les notions d'agilité, de résilience et de crash-tests.

8 H 30 - 8 H 50

- Présentations mutuelles,
- Explicitation des attentes et du programme

8 H 50 - 9 H 50

- Présentation détaillée des points à prendre en compte lors de l'élaboration des prévisions financières avec une méthodologie adaptée à l'ESS : notions d'investissements, financements, charges de fonctionnement, frais de personnel et développement de l'activité
- Présentation des notions d'agilité, résilience et crash-test avec un point de vue ESS

9 H 50 - 10 H 15

- Questions diverses

# DÉVELOPPEMENT STRATÉGIQUE

ATELIER

## FINANCE SOLIDAIRE

comment s'appuyer sur la finance solidaire et participative  
pour développer son entreprise ?

### DURÉE

1 / 2 JOURNÉE

3 H 30



### INTERVENANTS



SCIC FINACOOP ● FRÉDÉRIC CABÉ  
NOUVELLE ● FABIEN LABEYRIE  
AQUITAINE

### OBJECTIFS



- connaître le fonctionnement général de la finance solidaire et des aides disponibles pour l'ESS,
- tour d'horizon des solutions de finance solidaire et des aides disponibles,
- identifier les outils de la finance solidaire et participative adaptés à chaque participant.

### 10 H 30 - 11 H 30

- Explication du fonctionnement général de la finance solidaire et participative : les différents outils qui existent (levées de fonds, campagnes de dons crowdfunding, titres participatifs, titres associatifs, etc.) et les modalités d'intervention (fonds d'amorçage, changement d'échelle, trésorerie de roulement, prêts d'honneur, etc.)

### 11 H 30 - 11 H 45

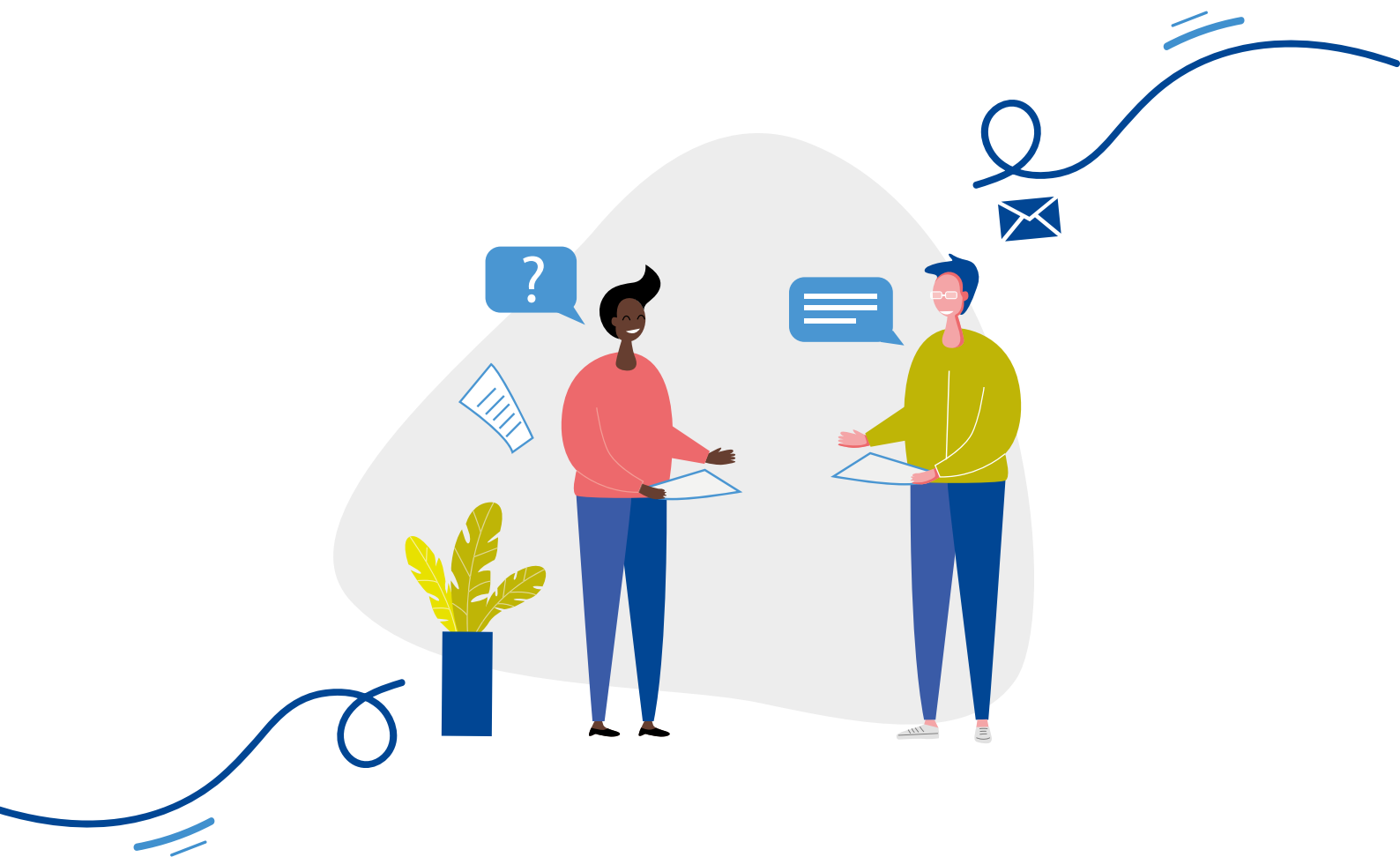
- Présentation des acteurs de la finance solidaire et de leur caractéristiques

### 11 H 45 - 12 H 00

- Présentation des aides spécifiques à l'ESS délivrées par les acteurs territoriaux (Région Nouvelle-Aquitaine et Bordeaux Métropole, essentiellement)

### 12 H 00 - 12 H 30

- Tour de table pour identifier les acteurs adaptés à chacun



PARCOURS DE SOUTIEN AUX CHANGEMENTS  
ET INITIATIVES DE TRANSITIONS

**Ewen LINTANF**

07 52 04 70 53

e.lintanf@cress-na.org

**CRESS NOUVELLE AQUITAINE**

90 rue Malbec 33800 BORDEAUX

**WWW.CRESS-NA.ORG**